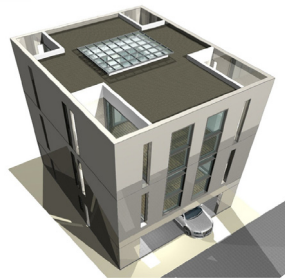


外観+外構ミクスコース

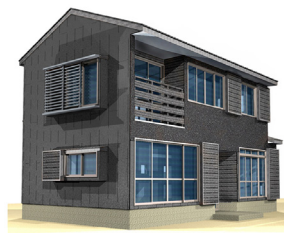
外観モデリング



新築住宅 382㎡
72,000円(画像複数アリ)



新築マンション 420㎡
90,000円(画像複数アリ)



2階建一軒家リハ` 240㎡
49,000円(画像複数アリ)



3階建新築 280㎡
59,000円(画像複数アリ)

(Ve): 立面面積	費用
(Ve) < 100㎡	⇒ <small>(※1)</small> 23,000円
100㎡ ≤ (Ve) < 150㎡	⇒ 28,000円
150㎡ ≤ (Ve) < 200㎡	⇒ 39,000円
200㎡ ≤ (Ve) < 250㎡	⇒ 49,000円
250㎡ ≤ (Ve) < 300㎡	⇒ 59,000円
300㎡ ≤ (Ve) < 400㎡	⇒ 72,000円
400㎡ ≤ (Ve) < 500㎡	⇒ 90,000円

(Ve): 立面面積	費用
500㎡ ≤ (Ve) < 600㎡	⇒ 105,000円
600㎡ ≤ (Ve) < 700㎡	⇒ 119,000円
700㎡ ≤ (Ve) < 800㎡	⇒ 131,000円
800㎡ ≤ (Ve) < 900㎡	⇒ 141,000円
900㎡ ≤ (Ve) < 1000㎡	⇒ 150,000円
1000㎡ ≤ (Ve) < 1200㎡	⇒ 159,000円
1200㎡ ≤ (Ve)	⇒ 応相談

均一金額 (※) 立面面積100㎡まで

ご注意 外観のみも対応可です。複数案をご希望の場合は、お知らせ下さい。

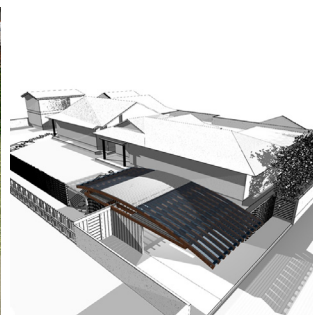
外構(外観の費用は上記)モデリング



建物1100㎡ 外構170㎡
184,000円(画像複数アリ)



建物4棟966㎡ 外構2200㎡
296,000円(画像複数アリ)



門. 建物470㎡ 外構208㎡
115,000円(画像複数アリ)



建物2棟446㎡ 外構1180㎡
168,000円(画像複数アリ)

(Ex): 外構面積	費用
(Ex) < 300㎡	⇒ <small>(※2)</small> 25,000円
300㎡ ≤ (Ex) < 400㎡	⇒ 28,100円
400㎡ ≤ (Ex) < 500㎡	⇒ 34,300円
500㎡ ≤ (Ex) < 600㎡	⇒ 40,600円

(Ex): 外構面積	費用
600㎡ ≤ (Ex) < 700㎡	⇒ 46,800円
700㎡ ≤ (Ex) < 800㎡	⇒ 53,100円
800㎡ ≤ (Ex)	⇒ 応相談

均一金額 (※2) 外構面積(敷地面積ではなく)300㎡まで

ご注意 複雑な工作物をご希望の場合は、お知らせ下さい。

外観及び外構

黄色の図面資料
をご用意下さい

- ご要望メモ
- 平面図
- 展開図
- 家具配置図
- 立面図
- 屋根伏図
- 配置図
- 外構図
- 敷地図
- 既存平面図
- 既存展開図
- 現況写真
-
-
-

ご注意 屋根の形状が明らかな場合、屋根伏図は不要です。外構までご希望の場合、外構図もご用意下さい。