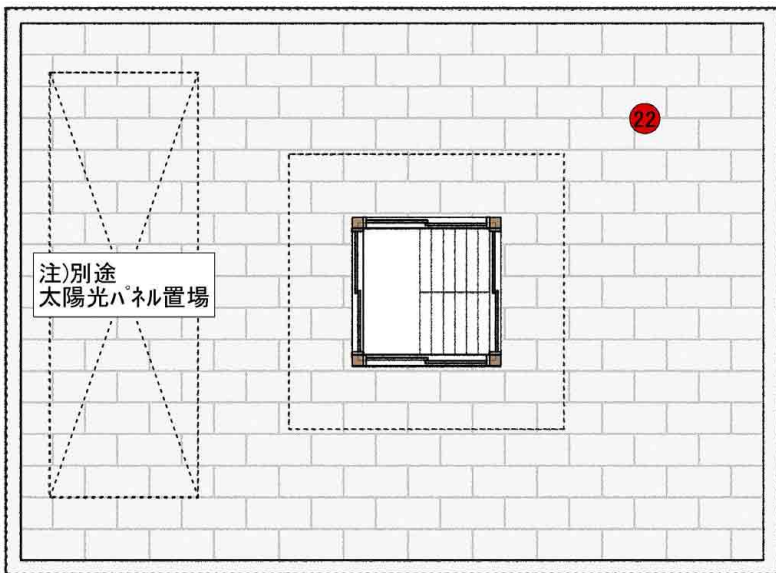
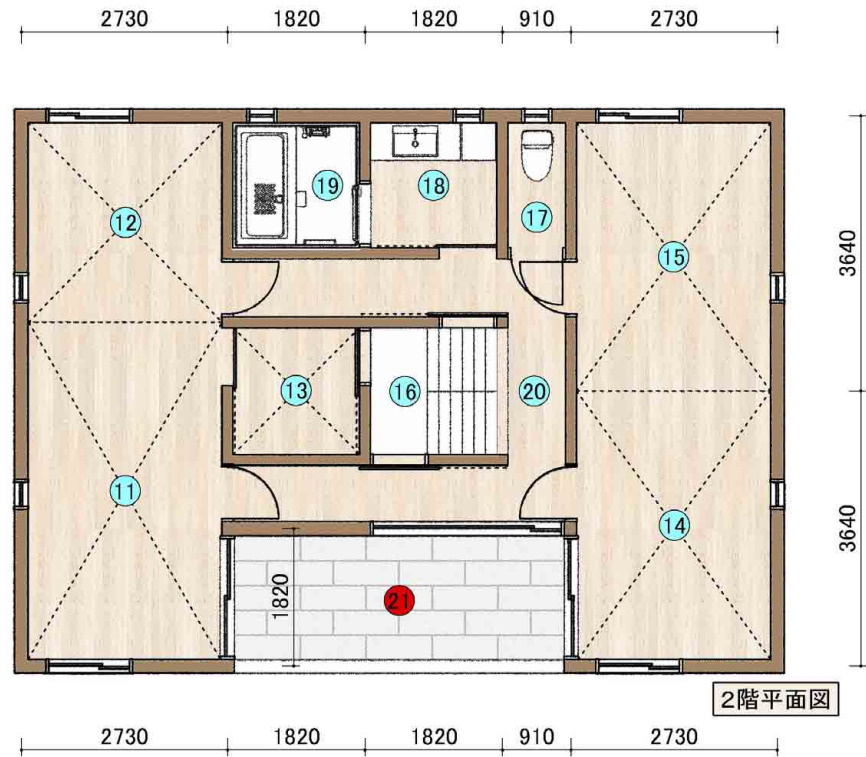
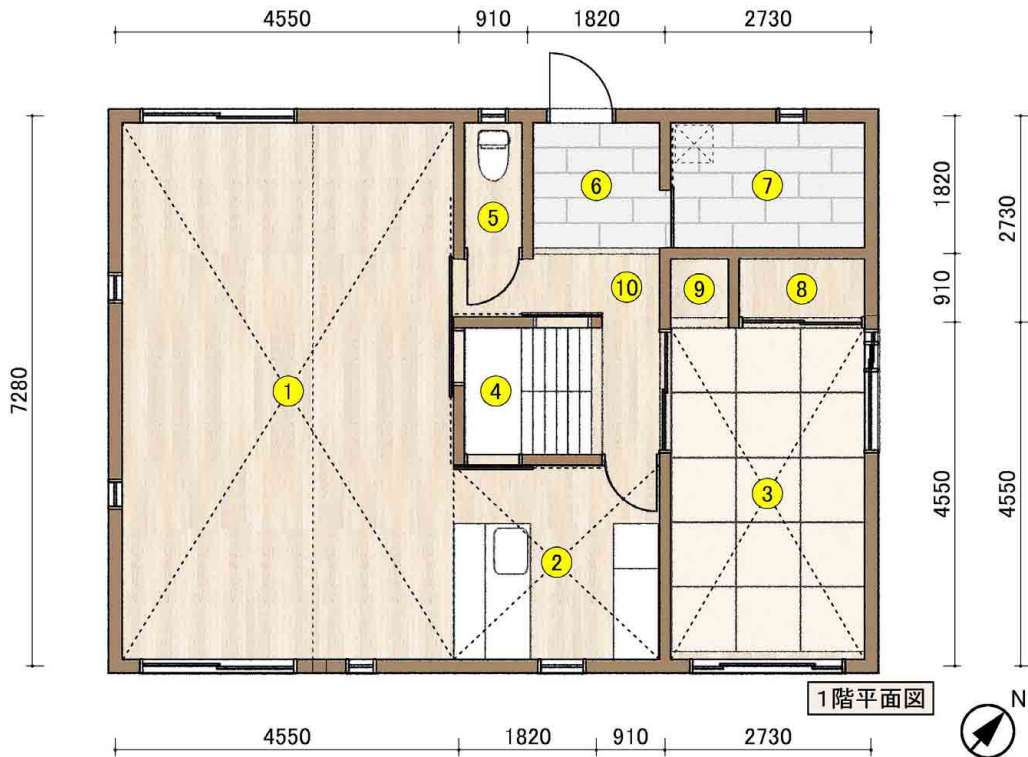


【参考資料 平面図1】 ラフな図面

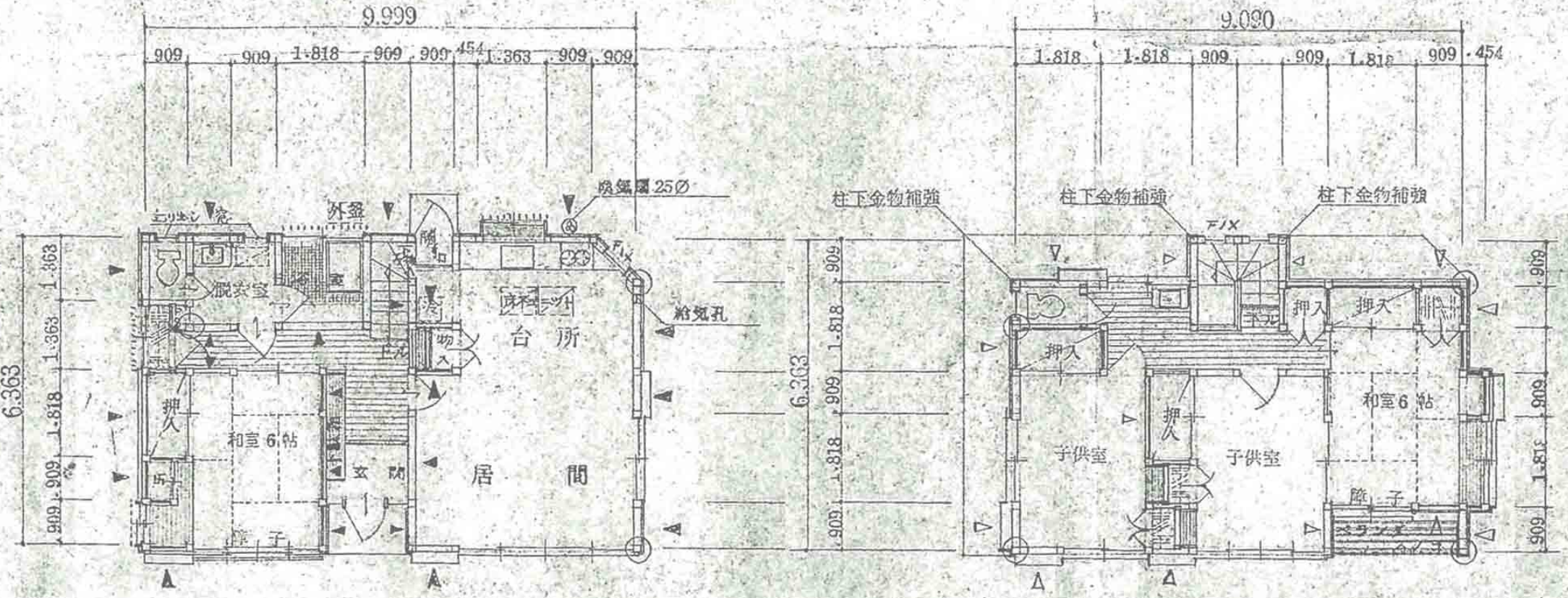


R階平面図

① LD(33.02㎡) 約20帖	⑦ 収納1(4.96㎡) 約3.0帖	⑬ 収納3(3.31㎡) 約2.0帖	⑰ 浴室(3.31㎡) 約2.0帖
② 台所(7.51㎡) 約4.5帖	⑧ 収納2(1.65㎡) 約1.0帖	⑭ 洋室2(9.93㎡) 約6.0帖	⑳ 廊下(9.93㎡) 約6.0帖
③ 和室(12.42㎡) 約7.5帖	⑨ 仏間(0.82㎡) 約0.5帖	⑮ 洋室3(9.93㎡) 約6.0帖	㉑ ヘランダ(8.28㎡) 約5.0帖
④ 階段室(3.31㎡) 約2.0帖	⑩ 廊下(4.14㎡) 約2.5帖	⑯ 階段室(3.31㎡) 約2.0帖	㉒ 屋上(72.87㎡) 約22坪
⑤ 1F便所(1.65㎡) 約1.0帖	⑪ 洋室1(12.42㎡) 約7.5帖	⑰ 2F便所(1.65㎡) 約1.0帖	①階 72.79㎡(約22.0坪)
⑥ 玄関(3.31㎡) 約2.0帖	⑫ 書斎(7.45㎡) 約4.5帖	⑱ 洗面室(3.31㎡) 約2.0帖	②階 64.55㎡(約19.5坪)
			③階 81.15㎡(約24.5坪)

- ⑥ ⑦ ⑧ ⑨ : レイアウトにより「北西玄関」を「北東玄関」に変更可能
- ② ③ : レイアウトにより「和室」の「床の間」設置、「仏間」「収納」の配置変更可能
- ㉒ : 維持管理用の屋上としてテラス等の設置は無し(階段室天井高:1.4m程度)
- ④ ⑯ : 「+250万円~350万円」で1階~屋上まで「螺旋階段」に変更可能

【参考資料 平面図2】古い北-図面



一階平面図

⊕ 印	通柱	12.0×12.0
△ 印	筋違	⊙3cm幅9.0cm
▲ 印	筋違	⊙4.5cm幅9cm

二階平面図