

# 外観+外構ミクスコース

## ①. 外観モデリング（建物のみ）

ご用意頂く資料	●【平面図】 【立面図4面】 【屋根伏】 【配置図】 他 ⇒【立面図】 外壁・窓枠・屋根等の大体の色・仕様をご記入下さい。 ⇒【屋根伏】 パラ°ット立上等（形状が分かる場合不用）。 ⇒【配置図】 建物のみご依頼の場合不用です。 ⇒各種明確な寸法が分かればスケッチ等可です。
---------	------------------------------------------------------------------------------------------------------------------------------------------------------

金額 - 床面積ではなく「垂直投影面積(立面積)」		(※1)100㎡までは均一金額
立面積 < 100㎡ ⇒ 23,000円(※1)	500㎡ ≤ 立面積 < 600㎡ ⇒ 105,000円	
100㎡ ≤ 立面積 < 150㎡ ⇒ 28,000円	600㎡ ≤ 立面積 < 700㎡ ⇒ 119,000円	
150㎡ ≤ 立面積 < 200㎡ ⇒ 39,000円	700㎡ ≤ 立面積 < 800㎡ ⇒ 131,000円	
200㎡ ≤ 立面積 < 250㎡ ⇒ 49,000円	800㎡ ≤ 立面積 < 900㎡ ⇒ 141,000円	
250㎡ ≤ 立面積 < 300㎡ ⇒ 59,000円	900㎡ ≤ 立面積 < 1000㎡ ⇒ 150,000円	
300㎡ ≤ 立面積 < 400㎡ ⇒ 72,000円	1000㎡ ≤ 立面積 < 1200㎡ ⇒ 159,000円	
400㎡ ≤ 立面積 < 500㎡ ⇒ 90,000円	1200㎡ ≤ 立面積 ⇒ 応相談	
●複数案で比較検討したい場合 +6,250円/1案 ⇒色彩変更など軽微な変更(外観自体変更する場合は、別途新規でお申込み下さい。)		

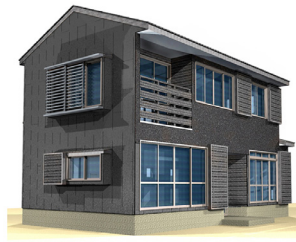
### 成果物サンプル



新築住宅 382㎡  
72,000円(画像複数アリ)



新築マンション 420㎡  
90,000円(画像複数アリ)



2階建一軒家リハ 240㎡  
49,000円(画像複数アリ)



3階建新築 280㎡  
59,000円(画像複数アリ)

## ②. 外構モデリングを行なう場合

ご用意頂く資料	●【外構図】 他
---------	----------

金額 - 敷地面積ではなく外構で造り込む面積（部分的可）		(注)金額は外構のみの金額
外構面積 < 300㎡ ⇒ 25,000円(※2)	600㎡ ≤ 外構面積 < 700㎡ ⇒ 46,800円	
300㎡ ≤ 外構面積 < 400㎡ ⇒ 28,100円	700㎡ ≤ 外構面積 < 800㎡ ⇒ 53,100円	
400㎡ ≤ 外構面積 < 500㎡ ⇒ 34,300円	800㎡ ≤ 外構面積 ⇒ 応相談	
500㎡ ≤ 外構面積 < 600㎡ ⇒ 40,600円		
(※2) 植栽・舗装・工作物等で造り込む場合、300㎡まで均一金額 (※2) 工作物等（門柱・花壇・ベンチなど）のみの単体モデリングは均一金額		

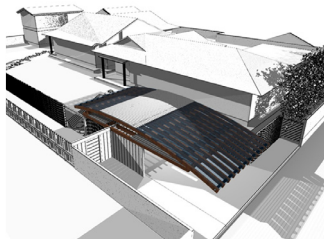
### 成果物サンプル



建物1100㎡ 外構170㎡  
184,000円(画像複数アリ)



建物4棟966㎡ 外構2200㎡  
296,000円(画像複数アリ)



門. 建物470㎡ 外構208㎡  
115,000円(画像複数アリ)



建物2棟446㎡ 外構1180㎡  
168,000円(画像複数アリ)